

# i3ALLSYNC

## Bezdrátový prezentační systém

### Uživatelský manuál



## Obsah

Kapitola 1: Úvod do produktu .....	3
1-1 Úvod .....	3
1-2 Hardware Doporučení .....	3
Kapitola 2: Popis funkcí .....	4
2-1 Použití I3ALLSYNC .....	5
2-2 I3ALLSYNC Sdílení uživatelského rozhraní .....	6
2-2-1 Akční zkratka (Ovládací panel) .....	6
2-2-2 Základní režim a režim konference .....	7
2-2-3 Multi-obrazovky .....	7
2-2-4 Zpětné ovládání kanálu .....	10
2-2-5 I3ALLSYNC Sdílení informací o OSD .....	10
2-2-6 Anotátor .....	11
2-2-7 I3ALLSYNC Nastavení sdílení .....	11
Kapitola 3: Software a aplikace vysílače I3ALLSYNC .....	12
3-1 Software I3ALLSYNC Windows Transmitter .....	12
3-1-1 Instalace softwaru I3ALLSYNC Windows .....	12
3-1-2 Spuštění softwaru I3ALLSYNC Windows .....	13
3-1-3 I3ALLSYNC Uživatelské rozhraní Windows .....	22
3-1-5 Anotátor .....	18
3-1-6 Nastavení .....	18
3-1-7 Konferenční režim .....	20
3-2 Softwarový vysílač I3ALLSYNC Mac .....	30
3-2-1 Instalace softwaru I3ALLSYNC Mac .....	30
3-2-2 Spuštění softwaru I3ALLSYNC Mac .....	30
3-2-3 I3ALLSYNC Uživatelské rozhraní Mac .....	36
3-2-5 Anotátor .....	38
3-2-6 Nastavení .....	38
3-1-7 Konferenční režim .....	40
3-3 Aplikace vysílače I3ALLSYNC aplikace Android .....	24
3-3-1 Stáhnout aplikaci I3ALLSYNC Sender Android Transmitter .....	24
3-3-2 Začněte používat I3ALLSYNC Sender a I3ALLSYNC Share .....	25
3-3-3 Ovládací panel na oznamovací liště .....	26
3-3-4 Nastavení .....	27
3-4 Aplikace vysílače IOSALLSYNC Doc iOS .....	27
3-4-1 Stáhnout aplikaci I3ALLSYNC Doc iOS Transmitter .....	27
3-4-2 Začněte používat I3ALLSYNC Doc a I3ALLSYNC Share .....	28
3-4-3 Funkce .....	29
3-4-4 Nastavení .....	31

# Kapitola 1: Úvod do produktu

Děkujeme, že jste si vybrali software I3ALLSYNC Wireless Presentation Receiver System.

## 1-1 Úvod

Tato uživatelská referenční příručka I3ALLSYNC poskytuje přehled o tom, jak I3ALLSYNC pracuje pro uživatele, včetně přehledu systému I3ALLSYNC a kroků pro uživatele, kteří se mohou připojit, sdílet a řídit obsah na bezdrátovém displeji I3ALLSYNC pomocí notebooků, mobilních zařízení a uživatelského rozhraní pro zobrazení. I3ALLSYNC zlepšuje efektivitu zasedání, angažovanost a produktivitu.

Klíčové vlastnosti

- (1) Připojte se k zařízením Windows, Mac, iOS a Android
- (2) Obrazovka zrcadlí plochu a aplikace, dokumenty, obrázky a videa
- (3) Stream 1080p při rychlosti 30fps nebo lepší se synchronizovaným zvukem
- (4) Zobrazení změn na displeji v reálném čase
- (5) Ovládání displeje s podporou více dotyků
- (6) Sdílejte z více iPadů a iPhone současně
- (7) Podporujte 4 zrcadlové obrazovky.
- (8) Podporované modely pro více použití: přístup k základnímu režimu; Přístup ke konferenčnímu režimu.

## 1-2 Hardware Doporučení

### I3ALLSYNC Klient / uživatelské zařízení - technické požadavky

#### Klienti - notebooky a mobilní zařízení

	<b>Notebooky a Tablet PC</b>	<b>iPads, iPhones a iPody</b>	<b>Android Tablet a telefony</b>
<b>Operační systém</b>	Windows 7 a novější OSX 10.10 nebo novější	iOS verze 7.0 a novější	Android 5.0 nebo novější
<b>Min. požadované</b>	Intel Core 2 Duo, 2,3 GHz 2 GB RAM	iPad 3 / iPhone 5 nebo novější	telefony / tablety s Android 5.0 nebo novějším
<b>Doporučený procesor</b>	Intel Core i5 s 2C4T, 2,3 GHz 6 GB RAM	iPad 3 / iPhone 5 nebo novější	telefon / Tablety podporující Android 5.0 nebo novější

#### I3ALLSYNC Sdílení softwaru Windows (server) - technické požadavky

##### Hostitelský počítač pro software Windows I3ALLSYNC

<b>Operační systém</b>	Windows 7, 8.1 nebo 10 I3ALLSYNC Windows Software není podporován v prostředí virtuálního stroje (VM) nebo při používání terminálových služeb.
<b>Minimální požadavky</b>	<b>Procesor</b> Intel Core i5 s 2C4T 2,3 GHz nebo vyšší, nebo ekvivalent AMD. <b>Grafika</b> Direct X 11 nebo vyšší, integrovaná grafická karta Intel HD nebo speciální grafika (tj. AMD Radeon nebo NVIDIA GeForce)
<b>RAM</b>	4 GB
<b>Síť</b>	Síťová karta NIC. Připojení Ethernet

## **I3ALLSYNC Sdílení sítě, požadavky na síť a přístup k Internetu**

Když je I3ALLSYNC nasazen do existující sítě, hostitelský počítač a klienti vyžadují kabelové nebo bezdrátové síťové připojení s minimální šířkou pásma 20 Mb / s. Při spouštění obsahu HD zvyšte minimální šířku pásma na 50 Mbps. Jako každá síťová aplikace by celkový výkon závisel na šířce pásma. Pro aktivaci softwaru I3ALLSYNC Windows (server) a instalace softwarových aktualizací pro software Windows I3ALLSYNC (server) je vyžadován přístup k Internetu. K instalaci a aktualizaci aplikací klienta I3ALLSYNC pro systémy Windows, Mac, iOS a Android je také vyžadován přístup k Internetu.

## **Kapitola 2: Popis funkcí**

Když se zobrazí obrazovka níže, server I3ALLSYNC je připraven k připojení.



### **Přijímač:**

#### **Přijímač**

I3ALLSYNC

(pro systém Windows)

#### **Ikony**



#### **Popis**

Server přijímače, který přijímá a zobrazuje sdílené obrazovky z vysílačů.

### **Vysílače (Odesílatelské klienty):**

#### **Vysílač**

I3ALLSYNC

(Windows)

I3ALLSYNC

(Mac)

#### **Ikony**



#### **Popis**

Software sdílí obrazovku z PC nebo tablet do přijímače.



Software sdílí obrazovku z Mac do přijímače.

I3ALLSYNC Odesílatel

(Android)



Aplikace zrcadlí obrazovku z telefonu nebo tabletu do přijímače.

I3ALLSYNCDoc

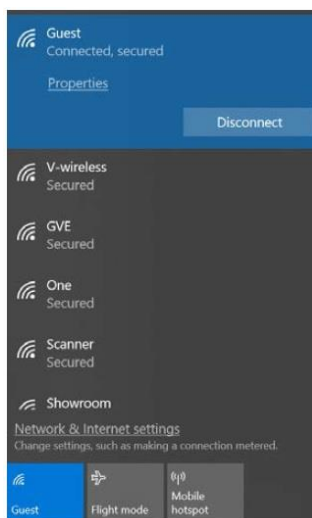
(iOS)



Aplikace streamuje soubory z iPhone nebo iPadu do přijímače.  
Typ souboru: slovo, excel, ppt, fotografie, obrázek, video, webová stránka ... atd.

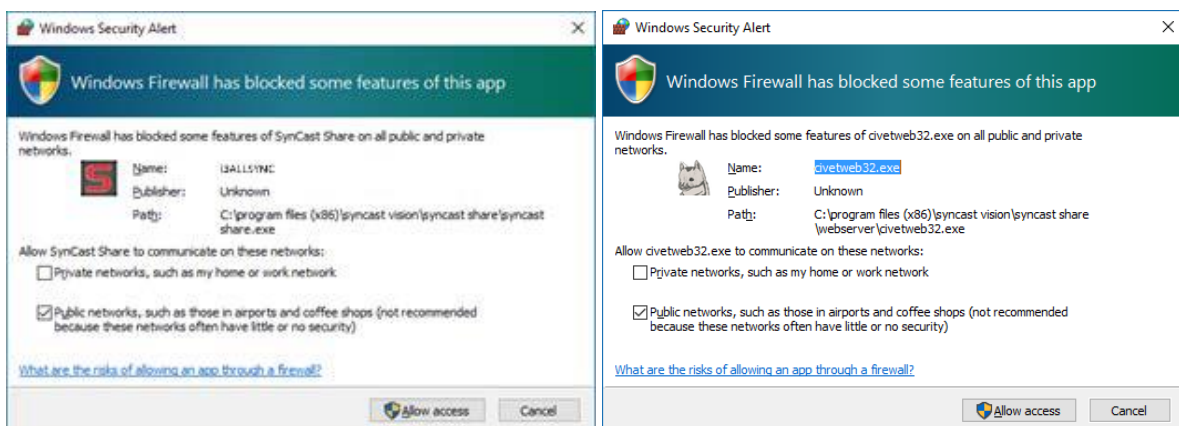
## 2-1 Používání I3ALLSYNC

Krok 2. Připojte platformu Windows k vyhrazenému směrovači prostřednictvím sítě LAN Wi-Fi.



Krok3. Spusťte I3ALLSYNC

Krok4. Povolit přístup prostřednictvím brány firewall systému Windows.



Nyní je sdílený server I3ALLSYNC připraven k připojení.

## 2-2 I3ALLSYNC Uživatelské rozhraní



### Položka

Název přijímače

IP adresa

Připojení k

LoginCode

Stažení Software

Akce „Short Cut“

### Popis

Bude totožný s názvem Windows počítače

Přijata z jiného DHCP serveru nebo ručně nakonfigurovaná na server.

Zobrazení SSID horního AP routeru prostřednictvím připojení Wi-Fi.

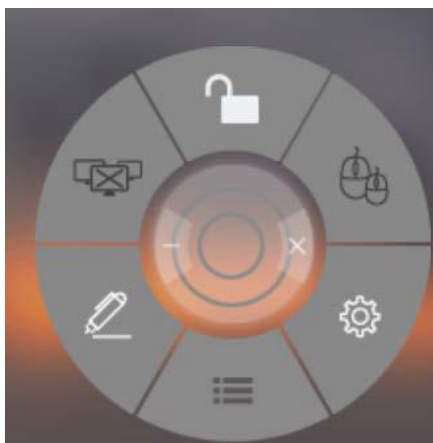
Zobrazení "LAN" přes připojení LAN.

4 číslice pro zajištění připojení klienta ke správnému přijímači serveru

Webový odkaz ke stažení I3ALLSYNC Client Software a uživatelské příručky

Ovládací panel a hlavní funkce I3ALLSYNC.

### 2-2-1 Akce Short Cut (Ovládací Panel)



Stisknutím středového tlačítka rozbalte akční zkratku.

Stiskněte středové tlačítko pro skládání akčního zkratu.

### Položky

### Popis



Povolení / zakázání režimu konferencí ze serveru přijímače.



Zobrazit náhledy obrazovky klientů na levém nebo pravém panelu v režimu konferencí.



Aktivujte / deaktivujte řízení zpět z přijímače pro ovládání klientů systému Windows / Mac.



Přejděte do okna nastavení serveru přijímače I3ALLSYNC.



Zastavte všechny zrcadlené obrazovky na přijímači.



Anotátor, kreslení na obrazovce a uložení do souboru.



Minimalizujte I3ALLSYNC na panel úloh systému Windows.  
Zavřít I3ALLSYNC.

## 2-2-2 Základní režim a režim konference

### Základní režim

Všichni klienti s programem nebo aplikací vysílače I3ALLSYNC mají možnost sdílet své obrazovky poté, co jsou zařízení připojena k přijímačovému serveru I3ALLSYNC. Klienti se mohou sdílet jeden po druhém v celé obrazovce nebo v rozdělené obrazovce.

### Konferenční režim

Systém Meeting control (kontroly schůzky), který umožňuje hostiteli schůzky jako admin uspořádat připojená zařízení a vybrat, kterou obrazovku chcete sdílet a zastavit. Pokud admin nevybere klienta, nemůže sdílet obrazovku. Správci mají iniciativu ke správě sdílených obrazovek.

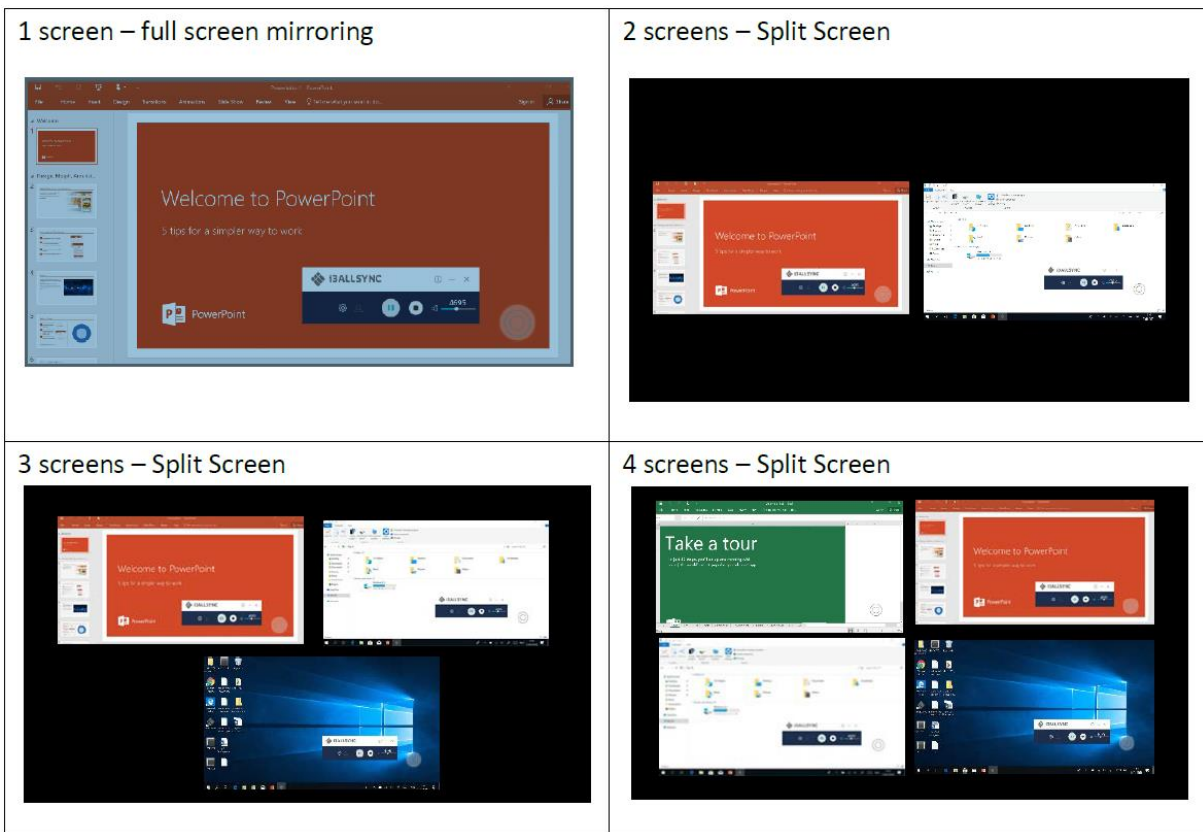
## 2-2-3 Vícenásobná obrazovka (pouze funkce Windows Receiver)

Uživatelská příručka pro vysílací zařízení klienta pro připojení k přijímači I3ALLSYNC bude uvedena v kapitole 3 této příručky.

### **i3ALLSYNC Share podporuje funkci sdílení více obrazovek:**

(Streamování multi-screens závisí na CPU a GPU hardwarové platformy.)

- 1 obrazovka - zrcadlení na celou obrazovku
- 2 – 4 obrazovky - rozdělení obrazovky



**Zobrazení obrazovek při sdílení**

Při sdílení více obrazovek vyberte obrazovku sdílení, na obrazovce se zobrazí tlačítka Přiblížení a Zavření. Pokud je některé funkce sdíleno na celé obrazovce, přesuňte kurzor myši nebo přejetím prstem na dotykový panel od spodku k okraji se zobrazí tlačítko Oddálit.



**Přiblížit -  
Zobrazení na celé obrazovce**



**Oddálit -  
Návrat na rozdělenou obrazovku**



**Zavřít -  
Zastavit sdílení**





### Multi-obrazovky v základním režimu:

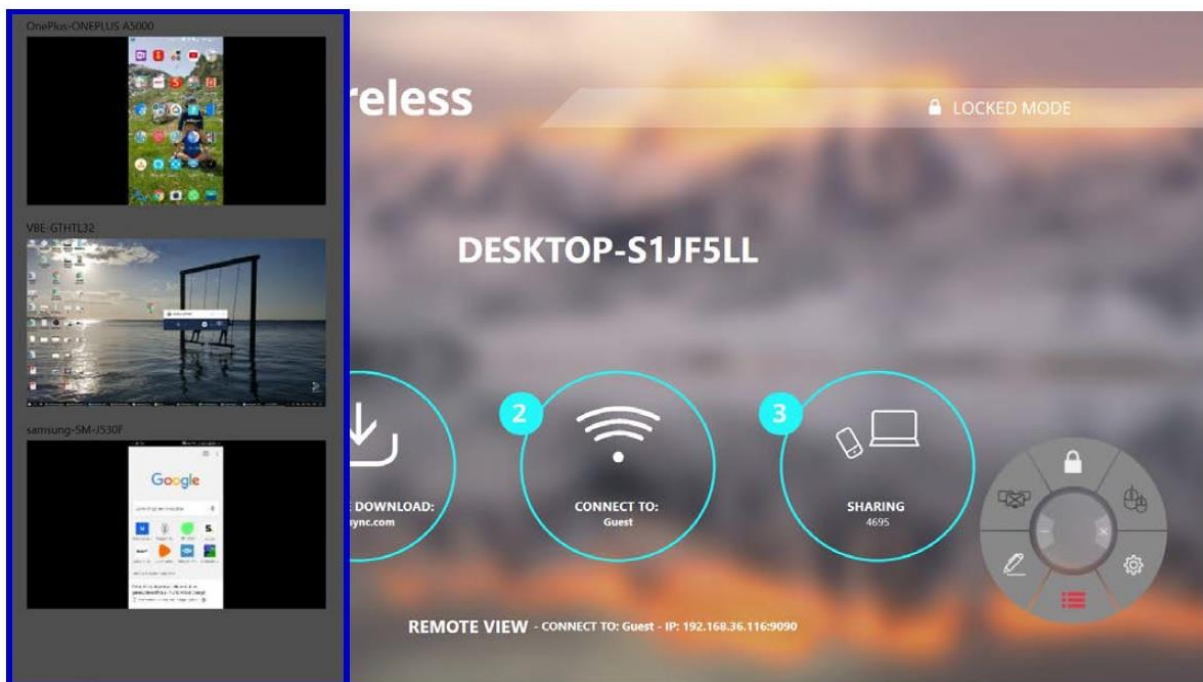
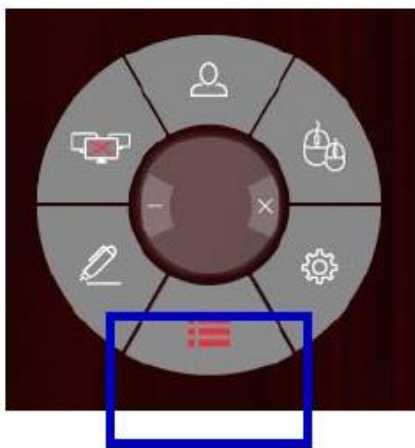
Klienti mohou sdílet na rozdělených obrazovkách až 4 obrazovky. Pokud je přepsání (Overwrite) základního režimu zapnuto, pátá obrazovka přepíše dřívější. Pokud je přepsání základního režimu vypnuto, pátá obrazovka se na výstupu I3ALLSYNC Receiver nezobrazí, dokud se některé z předchozích zobrazení obrazovky nezastaví.

### Multi-obrazovky v režimu konferencí:

Hostitel schůzky jako správce, který může vybrat, kterou obrazovku chcete sdílet a připojit se k rozděleným obrazům. Klepnutím nechte panel náhledu obrazovky zobrazit. Nebo přesuňte kurzor myši nebo přejetím prstem na dotykový panel z levé / pravé strany na okraj.

Vyberte obrazovku klienta, zobrazí se tlačítko Přehrávání / Stop.

Stisknutím tlačítka "Přehrát" necháte klienta zobrazovat celou obrazovku nebo se připojujete k rozděleným obrazům. Stiskněte tlačítko "Zastavit"



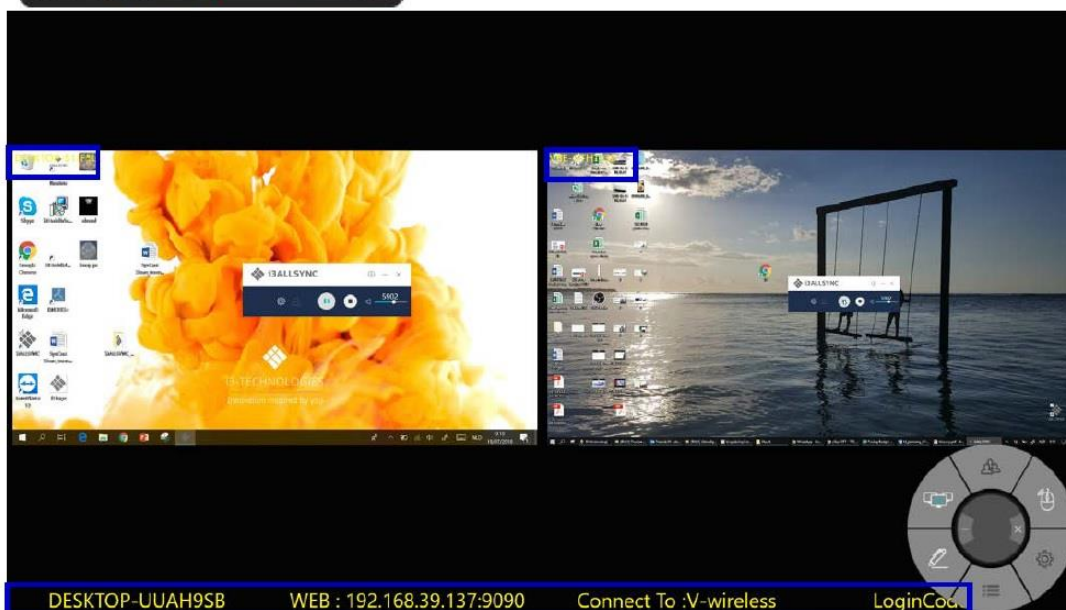
## 2-2-4 Zpětné ovládání kanálu

Funkce Back Channel Control umožňuje přijímači I3ALLSYNC komunikovat s klientem I3ALLSYNC. Klikněte na I3ALLSYNC přijímač, I3ALLSYNC provede stejné kliknutí na zařízení klienta. Klepnutím aktivujete / deaktivujete Back Control z přijímače pro ovládání klienta Windows / Mac. Funkce Back Channel Control funguje pouze v případě, že klient Windows / Mac je v zrcadlení na celou obrazovku.




## 2-2-5 I3ALLSYNC OSD Informace

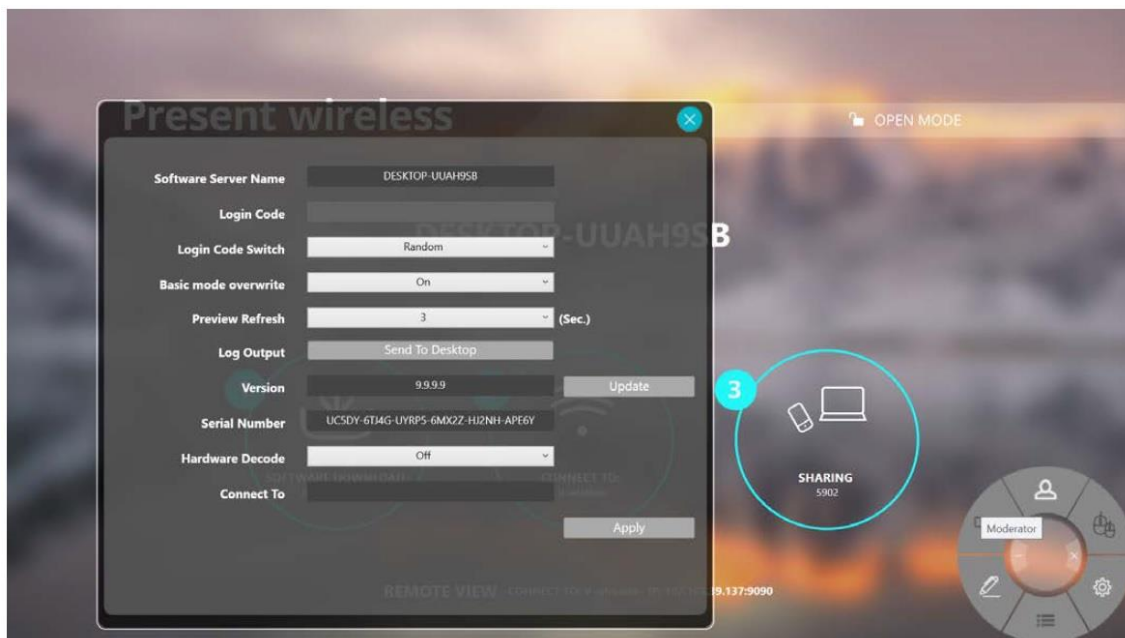
Během zrcadlení přesuňte kurzor myši nebo přejetím prstem po dotykovém panelu od spodku k okraji, systém zobrazí informace o připojení - OSD.



## 2-2-6 Annotator

Kliknutím na  otevřete anotátor. Anotátor se zobrazí na levé straně obrazovky.

## 2-2-7 I3ALLSYNC Nastavení sdílení



**Musíte restartovat I3ALLSYNC pro použití změněných nastavení.**

<b>Položka</b>	<b>Popis</b>
Název serverového softwaru	Bude totožný s názvem Windows počítače. Upravitelný pro přizpůsobené jméno pro přijímač a efektivní pouze pro klienty, uznání. Název počítače v systému Windows připomíná to samé.
Přihlašovací kód	Lze upravovat, pokud je přepínač Login Code = ON Zadejte 4 číslice pro označení přihlašovacího kódu
Přihlašovací kód Switch	Random = generuje 4 číslice náhodně při každém spuštění softwaru. ON = určují 4 číslice a zůstávají stejné. OFF = není vyžadován žádný kód přihlášení.
Přepsání základního režimu	ON = Poslední zrcadlový klient bude přepsán druhým klientem. OFF = Poslední zrcadlový klient nemůže být přepsán.
Náhled - účastníci	Nastavte dobu aktualizace seznamu účastníků Je účinný pouze při volbě konferenčního režimu.
Výstup protokolu	Klikněte na "Odeslat na plochu" pro odeslání soubor protokolu na plochu. Odeslat tento soubor podpornému týmu, aby analyzoval problém se softwarem.

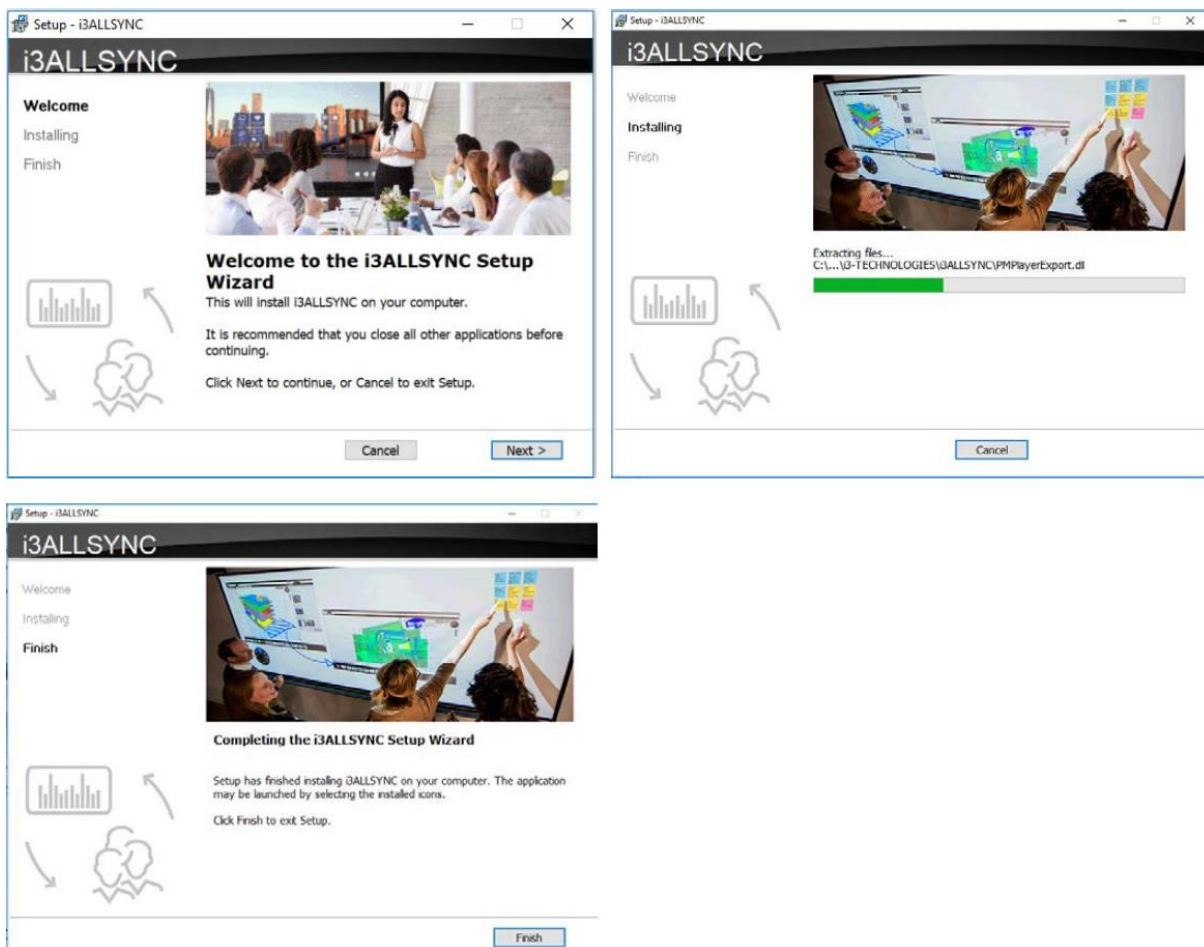
Verze	Verze I3ALLSYNC. Aktualizace OTA je k dispozici.
Sériové číslo	Trial verze = Sériové číslo nebylo zatím vloženo Aktivovaná verze = Zobrazí sériové číslo.
Platnost vypršela	Trial verze = Den zkušební doby vypršel. Aktivovaná verze = den vypršení platnosti OTA aktualizace je účinná.
Hardwarové dekódování	OFF = Zakázat hardwarovou akceleraci GPU. ON = Aktivovat, pokud platforma podporuje GPU HW akceleraci.

## Kapitola 3: Software a aplikace vysílače I3ALLSYNC

### 3-1 I3ALLSYNC Windows Software vysílače

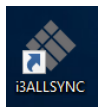
#### 3-1-1 Instalace I3ALLSYNC Windows software

Můžete nainstalovat aplikaci I3ALLSYNC. Postupujte podle kroků pro kompletní instalaci softwaru.



## 3-1-2 Spustíte program I3ALLSYNC Windows

**Krok 1. Spustíte software I3ALLSYNC, objeví se okno průvodce spárování.**



**Krok 2. Párování I3ALLSYNC a I3ALLSYNC.**

Klient I3ALLSYNC by se měl připojit k téže síti pomocí přijímače I3ALLSYNC. Můžete se obrátit na informace na pohotovostním displeji přijímače I3ALLSYNC.



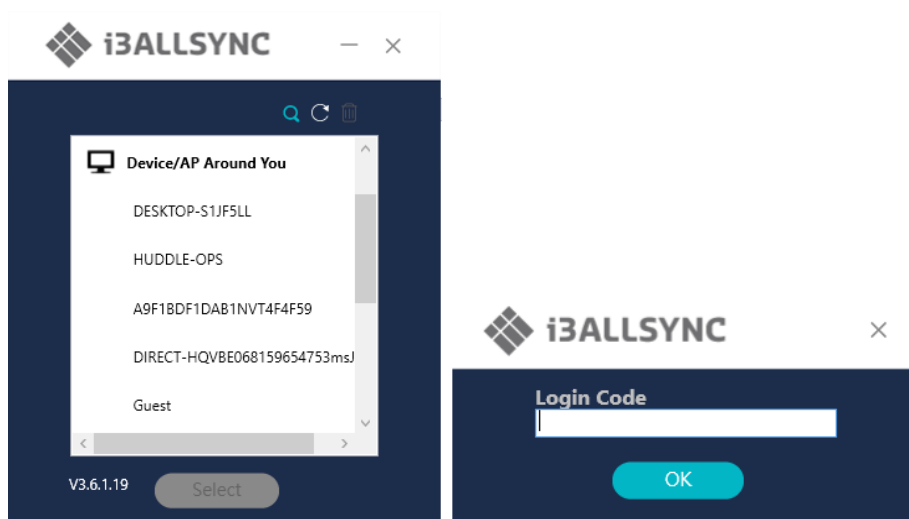
**V závislosti na stavu připojení 3 typy párování.**

- |       |  |
|-------|--|
| Typ A | Klient se připojí k routeru přes Wi-Fi<br>I3ALLSYNC se připojí k routeru přes Wi-Fi nebo LAN   |
| Typ B | Klient se připojí k routeru prostřednictvím sítě LAN<br>I3ALLSYNC se připojuje k routeru prostřednictvím sítě LAN nebo Wi-Fi                               |
| Typ C | Použití HotSpot platformy přijímače. (Potřebujete vyhrazený modul Wi-Fi)<br>Klient se přímo připojuje k I3ALLSYNC prostřednictvím Wi-Fi HotSpot přijímače. |

### Obecné kroky párování

Když je zařízení klienta již připojeno ke stejné síti s přijímačem. Software I3ALLSYNC může najít přijímač.

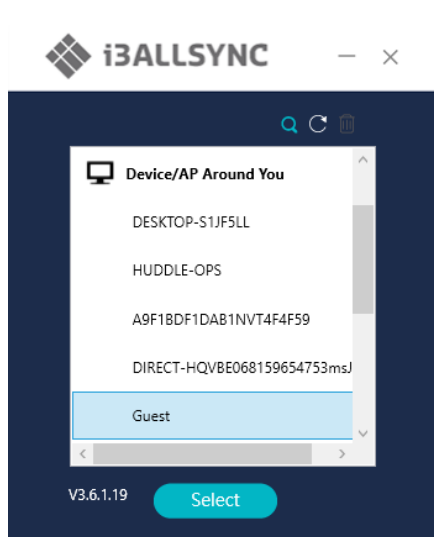
1. Vyberte správné zařízení přijímače, se kterým chcete sdílet obrazovku.
2. Zadejte Login Code. Stiskněte tlačítko "Play" pro zahájení sdílení obrazovky.



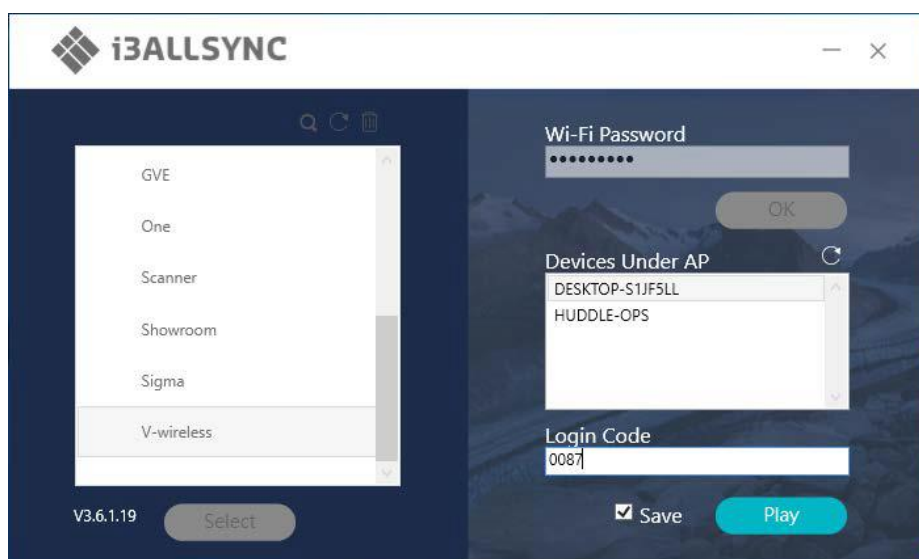
Pokud zařízení nemůžete najít přímo, uvádíme několik návodů pro různé metody párování.







### Typ A: Klient se připojí k routeru přes Wi-Fi

1. Vyberte router WiFi a klikněte na tlačítko "Vybrat". Pravý panel se rozbalí.



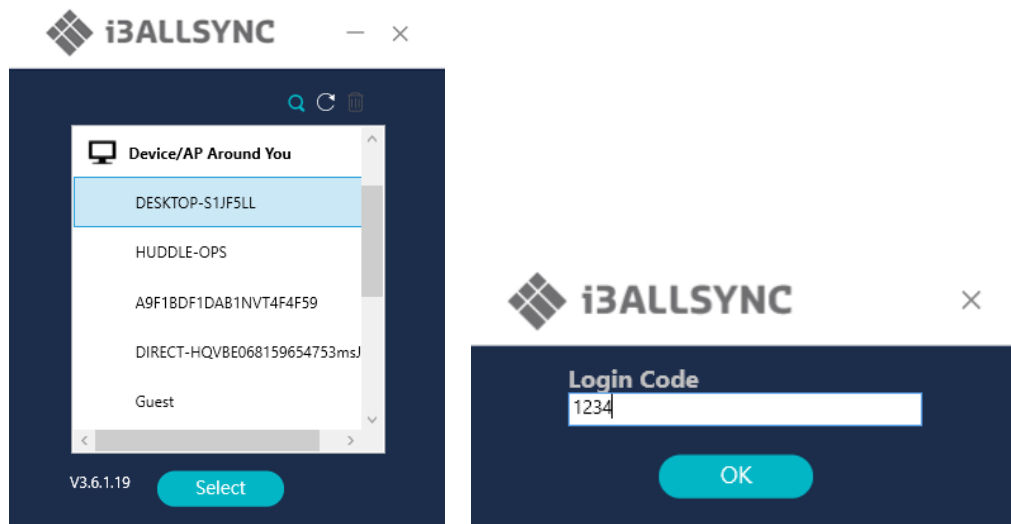
2. Zadejte heslo sítě Wi-Fi směrovače a klikněte na tlačítko "OK".
3. Vyberte správné zařízení přijímače, se kterým chcete sdílet obrazovku.
4. Zadejte kód přihlášení. Stiskněte tlačítko "Play" pro zahájení sdílení obrazovky.

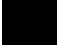


Položka	Popis
	Zařízení / AP kolem vás. Vyberte směrovač, ke kterému se chcete připojit. Přijímač I3ALLSYNC by měl být umístěn za tímto směrovačem.
	Najděte přijímač podle IP.
	Aktualizujte seznam, pokud se router nebo zařízení Wi-Fi, pokud se neobjeví.
	Vyberte uložený záznam o párování a vyhoďte ho.
	Vyberte směrovač a klikněte na "Vybrat" pro připojení.
Heslo Wi-Fi	Zadejte heslo Wi-Fi, které nastavíte v režimu Soft APOD.
Zařízení pod AP	Název přijímače I3ALLSYNC bude umístěn a zobrazen zde.
Přihlašovací kód	Vložte přihlašovací kód, pokud ho vidíte na přijímači I3ALLSYNC.
Uložit	Uložte záznam párování do klientského počítače.
	Spusťte zrcadlení obrazovky.

## Typ B. Klient se připojí k routeru přes LAN

1. Vyberte správné zařízení přijímače, se kterým chcete sdílet obrazovku.
2. Zadejte Login Code. Stiskněte tlačítko "Play" pro zahájení sdílení obrazovky.

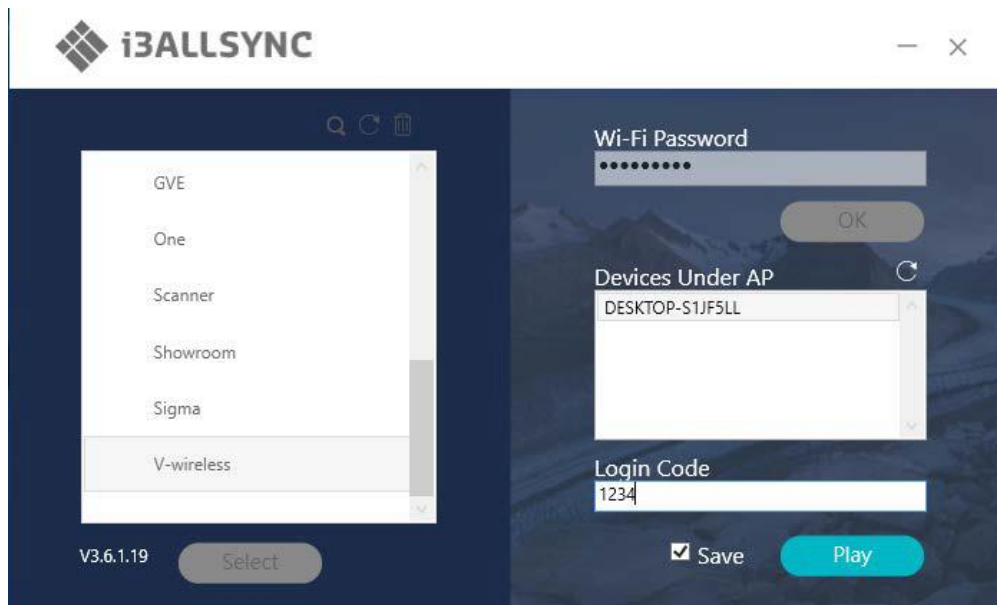


Položka	Popis
	Zařízení / AP kolem vás, server I3ALLSYNC bude umístěn v seznamu.
Zpět (šipka)	Aktualizujte seznam Wi-Fi, pokud se router neobjeví.
Vybrat	Vyberte server, klikněte na "Vybrat" pro připojení a zahájení zrcadlení.

※ Vzhledem k tomu, že klientský počítač se připojuje k routeru prostřednictvím kabelu LAN, žádný záznam o párování nelze uložit.

### Typ C. Použití aplikace HotSpot platformy přijímače (režim Soft AP)

1. Vyberte router WiFi a klikněte na tlačítko "Vybrat". Pravý panel se rozbalí.
2. Zadejte heslo sítě Wi-Fi směrovače a klikněte na tlačítko "OK".
3. Vyberte správné zařízení přijímače, ke kterému chcete sdílet obrazovku.
4. Zadejte kód přihlášení. Stiskněte tlačítko "Play" pro zahájení sdílení obrazovky.



#### Položka

#### Popis



Zařízení / AP kolem vás. Vyberte směrovač, ke kterému se chcete připojit. Přijímač i3ALLSYNC by měl být umístěn za tímto směrovačem.



Najděte přijímač podle IP.



Aktualizujte seznam, pokud se router nebo zařízení Wi-Fi, pokud se neobjeví.



Vyberte uložený záznam o párování a vyhoďte ho.



Vyberte směrovač a klikněte na "Vybrat" pro připojení.

Heslo Wi-Fi

Zadejte heslo Wi-Fi, které nastavíte v režimu Soft APOD.

Zařízení pod AP

Název přijímače i3ALLSYNC bude umístěn a zobrazen zde.

Přihlašovací kód

Vložte přihlašovací kód, pokud ho vidíte na přijímači i3ALLSYNC.

Uložit

Uložte záznam párování do klientského počítače.

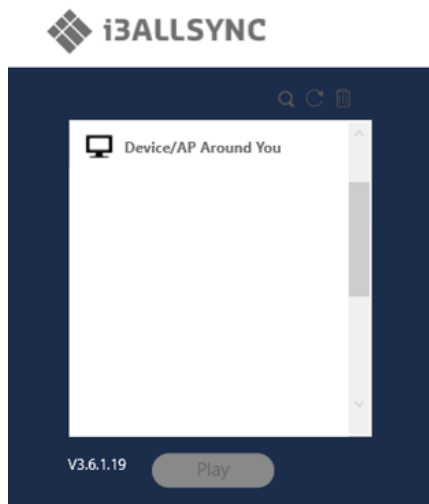


Spusťte zrcadlení obrazovky.

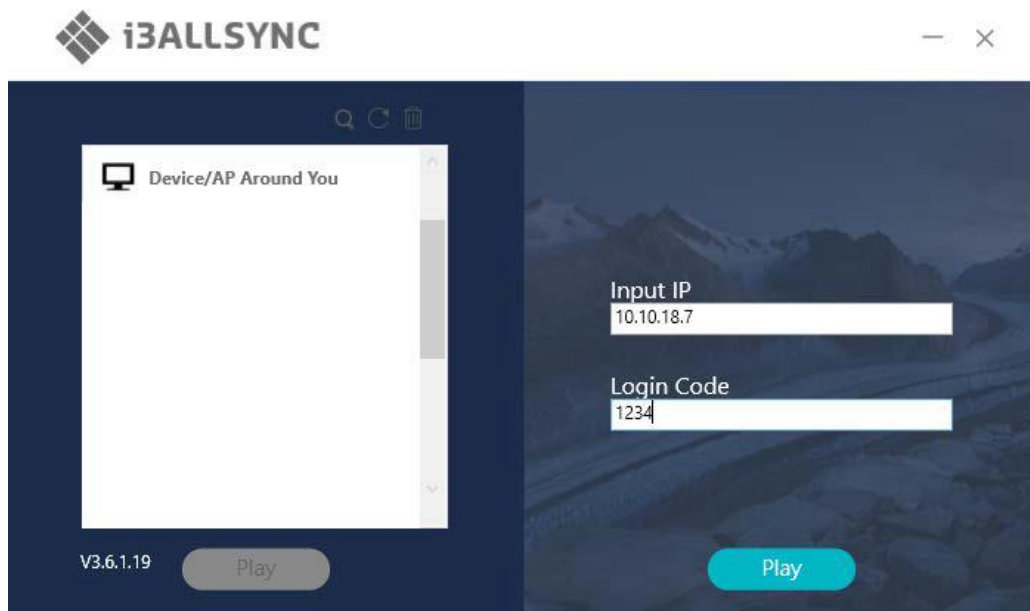
#### Vyhledat podle IP ručně

V některých případech se zařízení klienta a přijímač nacházejí pod stejnou sítí, nikoli však ve stejné úrovni. Postupujte podle následujících kroků a ručně najděte přijímač podle adresy IP.

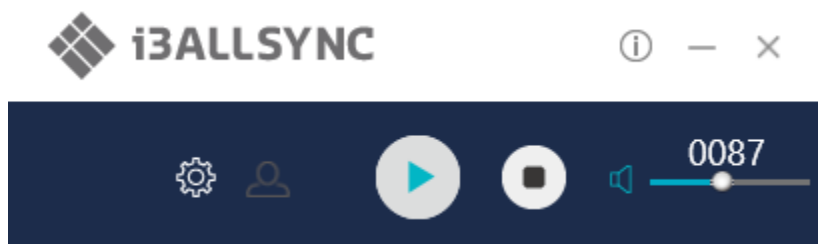















1. Kliknutím na tlačítko se pravý panel rozbalí.
2. Zadejte IP a přihlašovací kód. Stiskněte tlačítko "Play" pro zahájení sdílení obrazovky.




### 3-1-3 i3ALLSYNC Uživatelské rozhraní systému Windows Základní režim - Hlavní panel




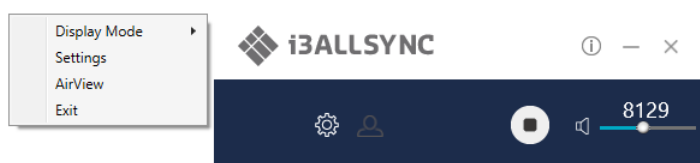
Položka „i“	Popis
	Kliknutím zobrazíte informace o názvu serveru IP / Server
	Minimalizujte ovládací panel I3ALLSYNC
	Zavřete program I3ALLSYNC
	Spusťte sdílení dokumentu
	Spusťte anotátor
	Spusťte nastavení I3ALLSYNC
	Spusťte režim konference
	Stisknutím tlačítka Přehrát spustíte zrcadlení obrazovky. Stisknutím tlačítka Pozastavit pozastavíte zrcadlení.
	Zastavte zrcadlení obrazovky.
	Audio Slide bar pro ovládání hlasitosti zvuku.
	Vypínač utlumení / vypnutí zvuku.
Přihlašovací kód	Přihlašovací kód zadaný pro připojení k přijímači.

### 3-1-5 Annotator

Kliknutím na tlačítko  se anotátor zobrazí na levé straně obrazovky.

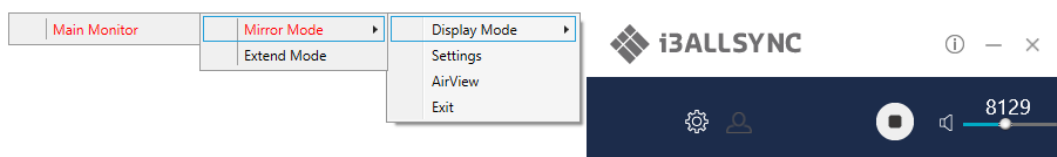
### 3-1-6 Nastavení

Kliknutím na  zobrazíte nabídku nastavení.

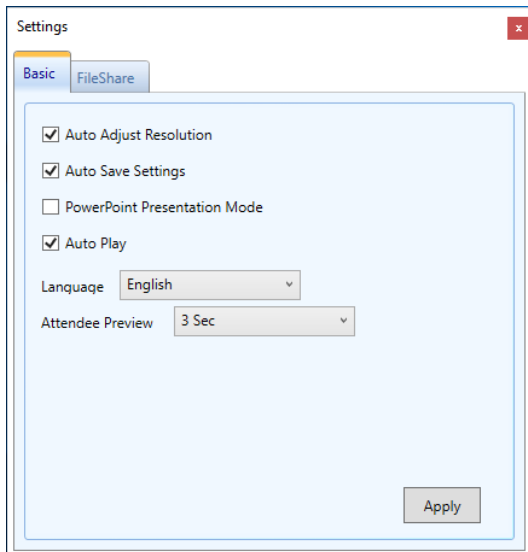


#### 1. Režim zobrazení

Zrcadlit aktuální obrazovku počítače nebo sdílet rozšířenou obrazovku.



## 2. Nastavení – rozšířené nastavení i3ALLSYNC



### Položka

Automatického nastavení rozlišení  
Automatické ukládání nastavení  
Režim prezentace PowerPoint  
Automatické přehrávání  
Jazyk

Prohlížeč účastníků

### Popis funkce

Aplikuje výstupní rozlišení přijímače na vysílací PC.  
Nastavení se uloží automaticky.  
Použijte kódování HW, abyste získali lepší zrcadlový výkon.  
Po připojení k přijímači se spustí zrcadlení automaticky.  
Vyberte jazyk aplikace I3ALLSYNC.  
(Potřeba restartovat, aby byla provedena změna)  
Nastavte dobu aktualizace seznamu účastníků.  
Efektivní pouze při povoleném režimu konferencí.

### Sdílené položky (FileShare)

Soubor FileShare dokáže streamovat soubory do iPhone / iPadu ze zadané složky v počítači.

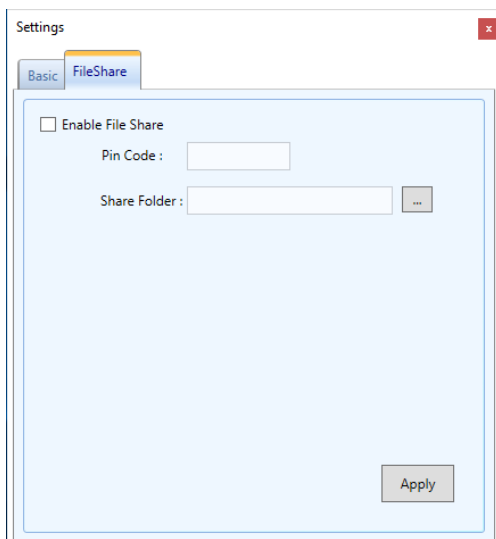
Krok 1. Zvolte možnost "Povolit sdílení souborů"

Krok 2. Vložte 8 číslic číslic pro Pin kód

Krok 3. Vyberte možnost Sdílet složku

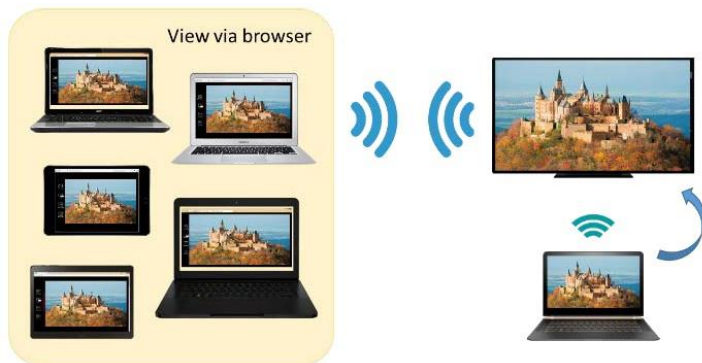
Váš iPhone / iPad pak může zobrazit soubory ve složce.

Poznámka: iPhone / iPad a počítač se musí připojit ke stejnému přijímači SynCast Share.

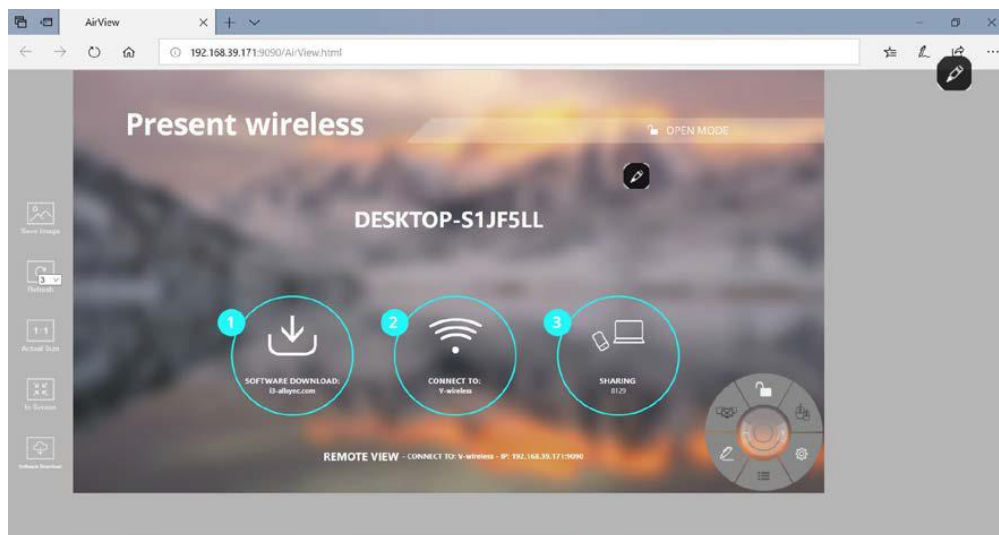


### 3. AirView

AirView je funkce prezentace, která umožňuje klientům zobrazit sdílenou obrazovku na přijímači pomocí prohlížeče. Dobré pro vzdálené klienty pro zobrazení a poznámky ze sdílených snímků.




Klientské počítače neinstalují software i3ALLSYNC, mohou také používat prohlížeč k zobrazení prezentace. Zadejte IP přijímač a vyberte AirView. Pak sledujte sdílenou obrazovku prostřednictvím prohlížeče dočasně.



### 4. Konec

Zavřete software i3ALLSYNC.

### 3-1-7 Konferenční režim

Kliknutím na tlačítko  a zadáním hesla konference přepnete do režimu konferencí. Výchozí heslo je "adminpwd".

Administrator Login

User Name:

Password:

OK Cancel

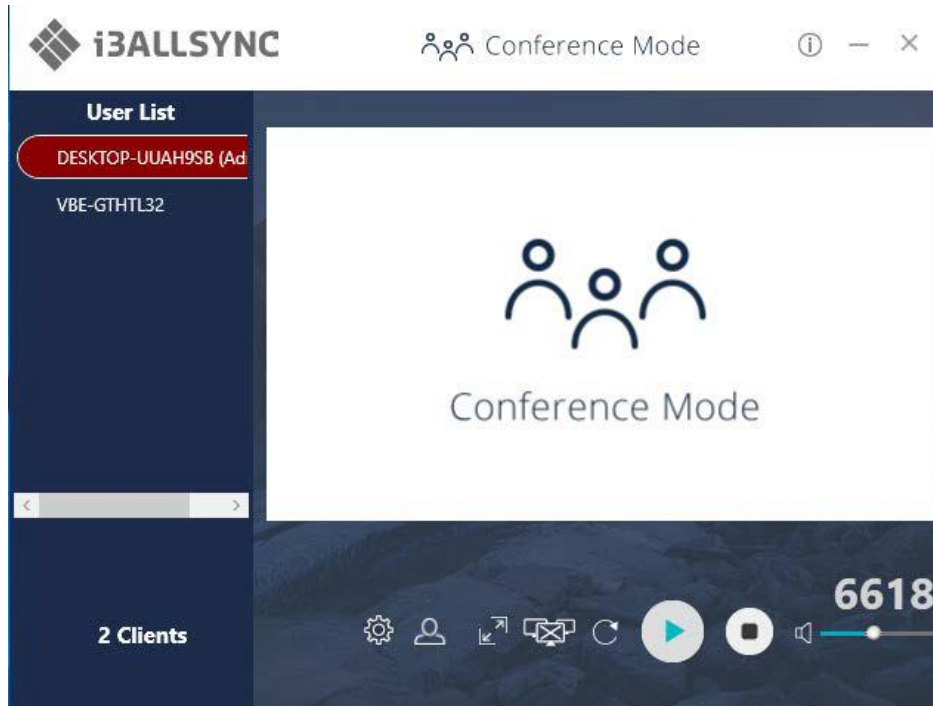
## Konferenční režim















Režim konference je systém řízení schůzky, který umožňuje hostiteli schůzky jako admin uspořádat připojená zařízení a vybrat, kterou obrazovku chcete sdílet a zastavit. Pokud admin nevybírá klienta, který nemusí sdílet obrazovku. Správci mají podnět ke správě sdílených obrazovek.

## Správnický panel

Vyberte klienta a zobrazte náhled obrazovky.

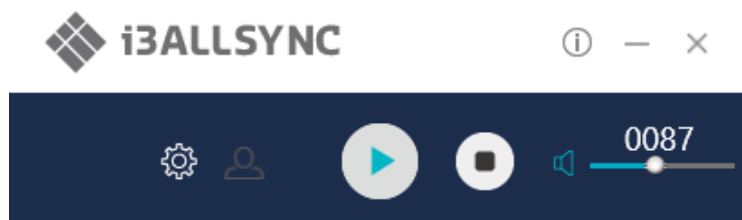
Stiskněte tlačítko Play a nechte vybraného klienta sdílet obrazovku.



Položka	Popis
(i)	Kliknutím zobrazíte položku Verze / Server IP / Server Name / Radio Band
	Minimalizujete ovládací panel I3ALLSYNC
 Zavřete I3ALLSYNC	
Uživatelský seznam	Všichni klienti PC (včetně administrátora) a počítané čísla jsou uvedeny níže.  Zavřete konferenční režim a zpět do základního režimu.
	Spustíte sdílení dokumentu
	Spustíte anotátor
 Spustíte nastavení I3ALLSYNC	
	Přiblížení na rozdělenou obrazovku na celou obrazovku.
	Zmenšit celou obrazovku na původní rozměr obrazovky.
	Zastavte zrcadlení obrazovky všech klientů.
	Okamžitě aktualizujte obrazovku Náhled správce.
 	Stisknutím tlačítka Přehrát spustíte zrcadlení obrazovky. Stisknutím tlačítka Pozastavit pozastavíte zrcadlení.
	Zastavte zrcadlení obrazovky.
	Audio Slide bar pro ovládání hlasitosti zvuku.
	Vypínač utlumení / vypnutí zvuku.
Přihlašovací kód	Přihlašovací kód zadaný pro připojení k sevr.

### Klientský panel

Tlačítko "Přehrát" není k dispozici v režimu Konference, pokud správce neumožňuje klientovi sdílet obrazovku. Správci mají podnět ke správě klientů na sdílené obrazovky.



### Správa zrcadlení vícenásobných obrazovek

I3ALLSYNC podporuje 4 funkce zrcadlení s děleným obrazem. Správce může používat panel I3ALLSYNC Conference Mode pro správu max. 4 klientů zrcadlících se na přijímači I3ALLSYNC.

1. Vyberte klienta a stisknutím tlačítka Play zobrazte obrazovku klienta.
2. Přidejte další klienty, kteří se připojí k rozdělené obrazovce.
3. Klikněte na Zoom In nebo Out obrazovky klienta.

#### Ikona

#### Popis funkce



##### Přiblížit

Pokud se klient zrcadlí na rozdělenou obrazovku, kliknutím jej přiblížíte k zrcadlení na celou obrazovku.



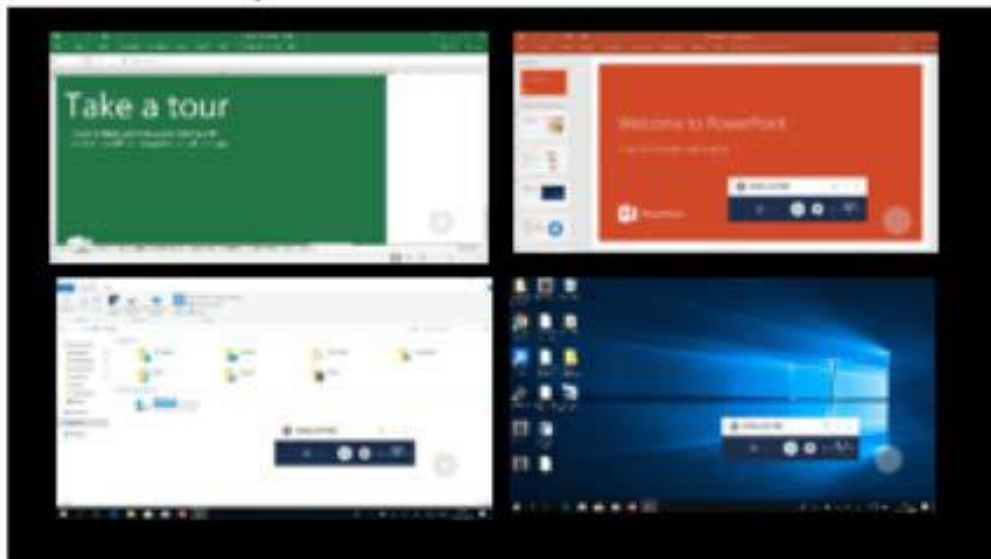
##### Oddálit

Pokud se klient zrcadlí na celou obrazovku, klikněte na oddálit původní velikost rozdělené obrazovky.




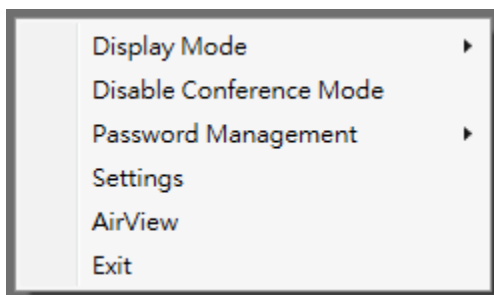
##### Zastavte vše

Zastavte všechny zrcadlové obrazovky, bez ohledu na to, kolik rozdělených obrazovek zrcadlí.



#### Nastavení režimu konference pro správce

Kliknutím na  zobrazíte nabídku nastavení.



<b>Položka</b>	<b>Popis</b>
Zobrazovací mód	Zrcadlit aktuální obrazovku počítače nebo sdílet rozšířenou obrazovku. Pokud je k počítači připojen jiný monitor, můžete zvolit přehrávání rozšířeného monitoru.
Zakázat konferenční režim	Klepnutím zavřete konferenční režim a vrátíte zpět do základního režimu.
Správa hesel	Změnit heslo: Změňte heslo režimu konference Resetovat heslo: Obnovit heslo režimu konference na výchozí "adminpwd"
Nastavení	Rozšířené nastavení aplikace I3ALLSYNC
„AirView“ (Pohled z ptací perspektivy)	Otevřete prohlížeč, abyste viděli sdílenou obrazovku na přijímači. (Prezentace)
Exit (Výstup)	Zavřete software I3ALLSYNC.

### 3-3 Aplikace vysílače aplikace i3ALLSYNC aplikace Android

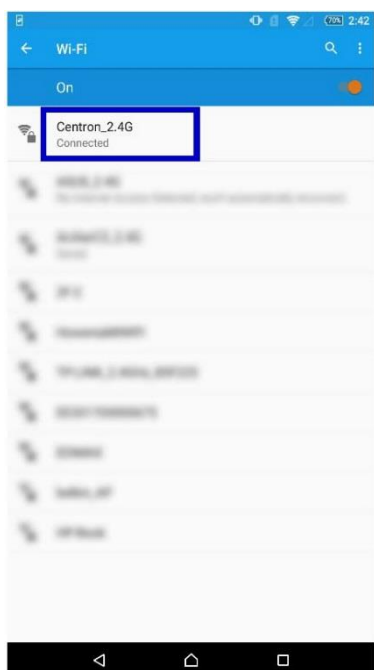
#### 3-3-1 Stáhněte aplikaci i3ALLSYNC Sender Android Transmitter Application

Stáhněte si odesílatele I3ALLSYNC ze služby Google Play. Nebo nainstalujte aplikaci pomocí APK.



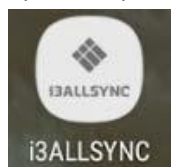
Připojte se ke stejné síti pomocí přijímače i3ALLSYNC před otevřením odesílatele i3ALLSYNC.



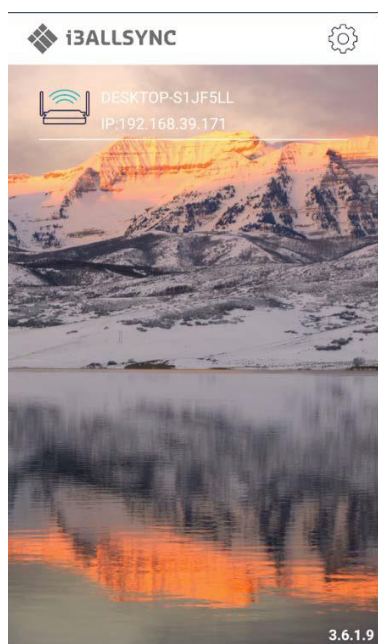


### 3-3-2 Začínáme Používat i3ALLSYNC Sender a i3ALLSYNC

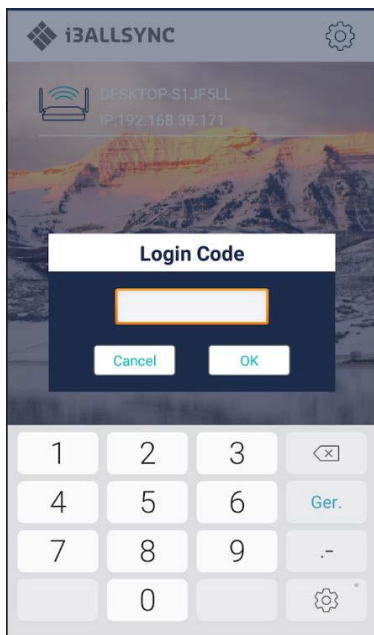
Spusťte aplikaci i3ALLSYNC Sender.



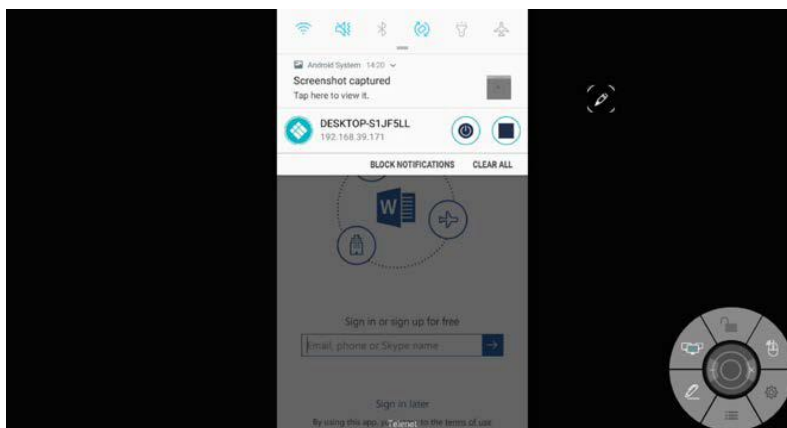
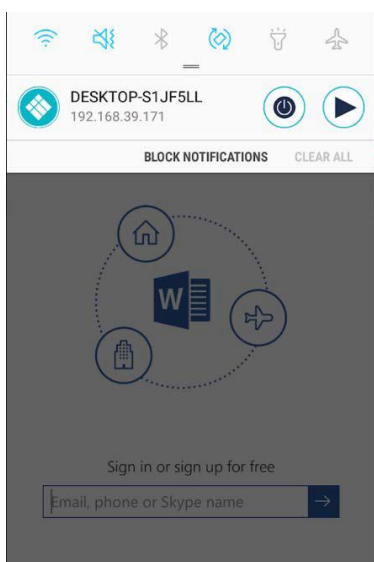
Vyberte správné zařízení příjemce, ke kterému chcete sdílet obrazovku.



Zadejte kód přihlášení. Stiskněte tlačítko "Play" pro zahájení sdílení obrazovky.



Přejetím prstem z horní části obrazovky zobrazíte informační lištu. Stiskněte tlačítko přehrávání pro sdílení obrazovky. Můžete vidět sdílení obrazovky na přijímači I3ALLSYNC.



### 3-3-3 Ovládací panel na panelu s upozorněním



#### Položka



#### Popis

Ikona na oznamovací liště označující, že aplikace běží

Přehrávání / ukončení sdílení obrazovky

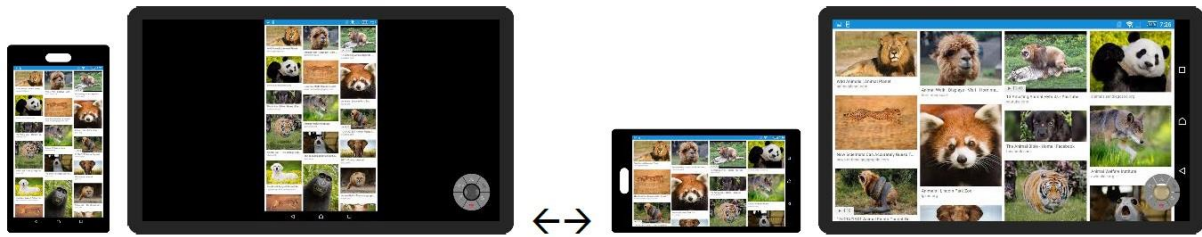
Ukončete odesílatele I3ALLSYNC

Zařízení přijímače  
IP


Název zařízení nebo název přijímače I3ALLSYNC  
Adresa IP přijímače I3ALLSYNC

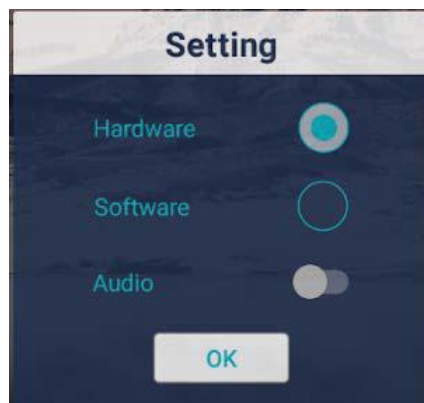
### Automatické otáčení

Můžete otočit telefon nebo tablet vertikálně / horizontálně, I3ALLSYNC Sender podporuje automatické otáčení obrazovky.



### 3-3-4 Nastavení

Před zahájením sdílení obrazovky můžete nastavit nějakou konfiguraci. Kliknutím na symbol Nastavení  otevřete dialogové okno nastavení.

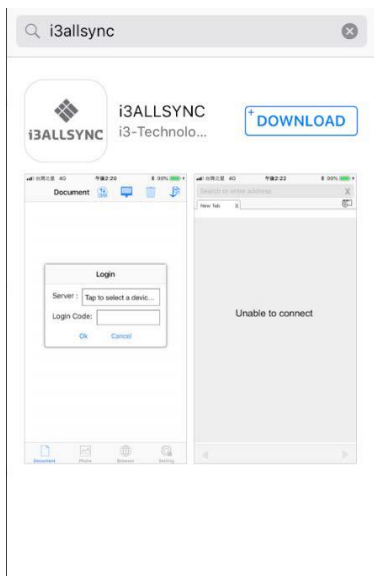


<b>Položka</b>	<b>Popis</b>
Hardware	Zvolte, chcete-li zapnout hardwarový enkodér, lepší streamování (výchozí)
Software	Zvolte pro použití softwarového enkodéru.
Zvuk	Přepněte, chcete-li zapnout nebo vypnout streamování zvuku

## 3-4 Aplikace vysílače IOSALLSYNC Doc iOS

### 3-4-1 Stáhnout aplikaci I3ALLSYNC Doc iOS vysílač

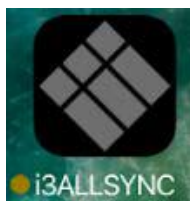
Stáhněte si I3ALLSYNC Doc z obchodu App.



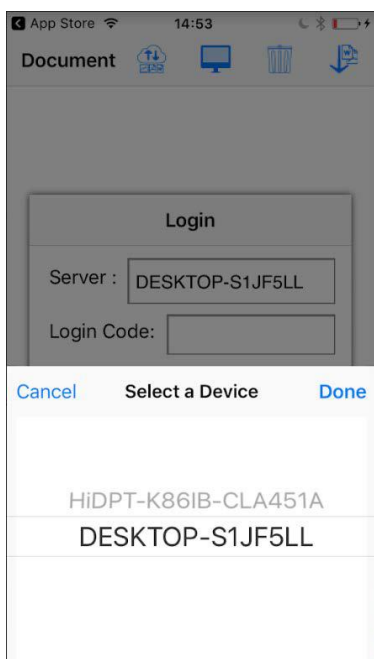
Připojte do stejné sítě pomocí přijímače I3ALLSYNC Doc před otevřením dokladu I3ALLSYNC Doc.

### 3-4-2 Začněte používat aplikaci I3ALLSYNC Doc a I3ALLSYNC Share

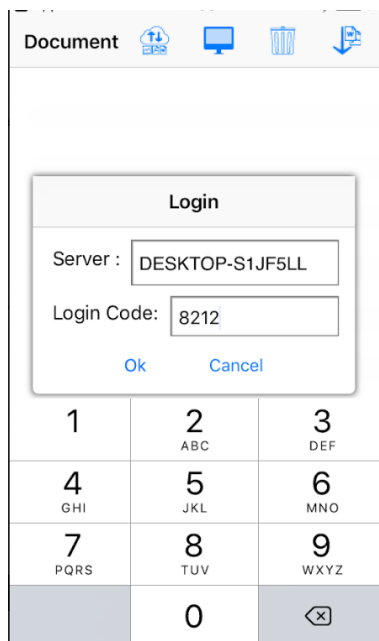
Spusťte aplikaci I3ALLSYNC Doc.



Vyberte správné zařízení přijímače, ke kterému chcete sdílet obrazovku.



Zadejte kód přihlášení. Stiskněte tlačítko "Ok" pro zahájení sdílení obrazovky.

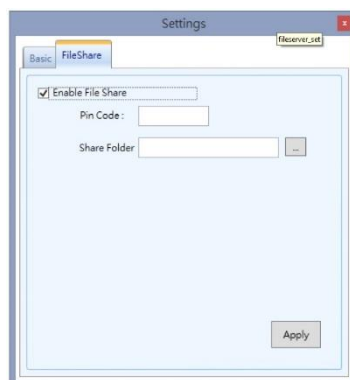
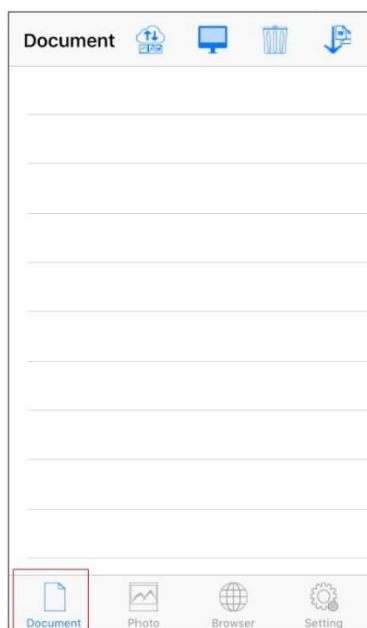


### 3-4-3 Funkce

Dokument: Jedná se o dokumentovou složku I3ALLSYNC Doc. Klepnutím sem naleznete podporované soubory ve složce. Klepnutím na soubor bude obsah souboru zobrazen v rámečku a zobrazen v TV.

Tyto soubory budou uloženy ve složce dokumentů I3ALLSYNC Doc.

- Soubory stažené z dropboxu.
- Soubory přenášené ze složky Share File z aplikace ScreenShare.
- **ITunes nelze použít k přenosu souboru do složky dokumentů I3ALLSYNC Doc.**



**Nastavení sdílení souborů v aplikaci ScreenShare**

**Položka**

PIN kód  
Sdílet složku

**Popis**

Vložte kód PIN kódu na pohotovostní pohotovost, 8 číslic  
Vyberte složku, kterou chcete sdílet, typ souboru by byl \* .doc  
(word file) / \* .xls (soubor excel) / \* .txt (textový soubor) / \* .ppt  
(power point file)

Foto:

2 místa uložení.

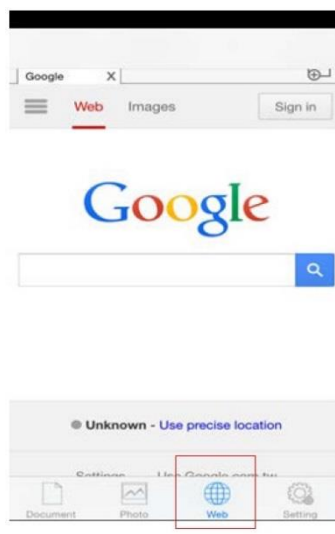
Camera Roll: Jedná se o složku fotografií samotného zařízení iOS



- Fotografická složka

Tyto soubory fotografií budou uloženy ve složce fotografií I3ALLSYNC Doc.

- Fotografické soubory stažené z dropboxu.
- Fotografické soubory přenášené ze složky Sdílení souborů ze služby ScreenShare.
- **Nemůžeme službu iTunes používat k přenosu souboru fotografií do složky fotografií I3ALLSYNC Doc**



Web: Kliknutím na ikonu Web můžete promítnout obrazovku prohlížeče do pole na TV

## Funkce dokumentů

Položka



Popis


Vyberte možnost Připojit DropBox  
Zvolte pro aktivaci sdílení souborů  
Vyberte, chcete-li dokumenty smazat  
Vyberte možnost řazení podle typu položky  
Vyberte možnost řazení podle typu položky

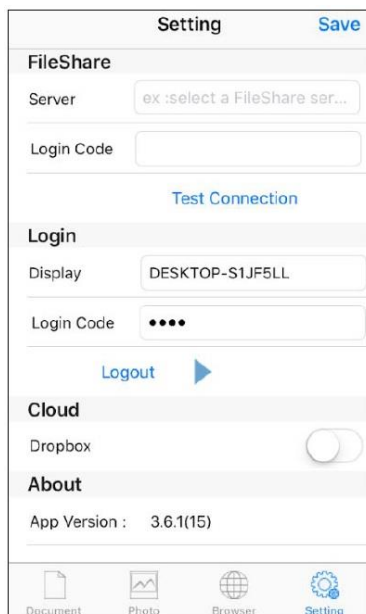
## Automatické otáčení

Můžete otočit telefon nebo tablet vertikálně / horizontálně, I3ALLSYNC Doc podporuje automatické otáčení obrazovky.



## 3-4-4 Nastavení

Před zahájením sdílení obrazovky můžete nastavit nějakou konfiguraci  
Kliknutím na  otevřete dialogové okno nastavení



**Položka**

FileShare-Server  
FileShare-Login code  
Login-Server  
Přihlašovací kód  
Cloud-Dropbox

**Popis**

Počítač, který sdílí složku, má přístup  
Předdefinovaný pin kód, 8 číslic  
Název Boxu SSID / DMR  
Stejný přihlašovací kód jako použitý pro ScreenShare  
Přepněte pro připojení / odpojení Dropbox