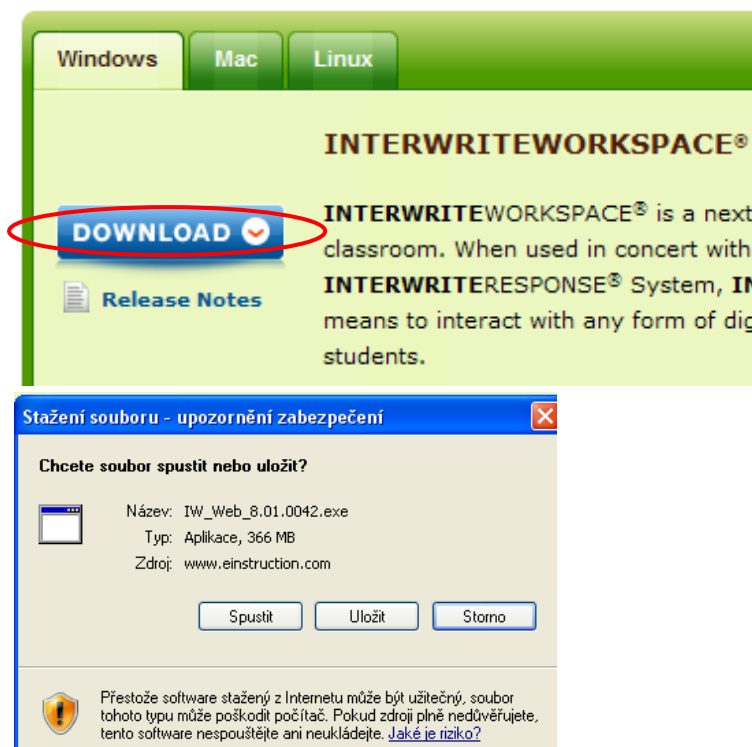
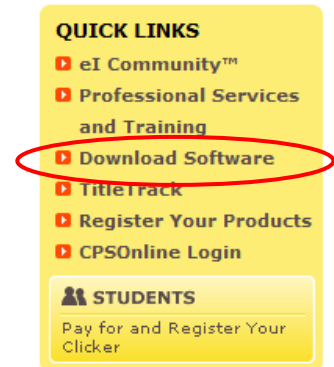


Interaktivní tabule Interwrite a bezdrátové tablety MOBI

- stažení SW Interwrite Workspace a nainstalování do PC


Software Interwrite Workspace si stáhněte ze stránek (původní SW odinstalujte pokud je číslo verze nižší než 8): http://www.einstruction.com/support_downloads/downloads.html následujícím způsobem (data zálohujte):

1. Klikněte na „Download Software“
2. Klikněte na „DOWNLOAD“ u první položky INTERWRITEWORKSPACE. Zvolte „Spustit“, tím nainstalujete daný SW do Vašeho PC (nebo zvolte možnost „Uložit“, např. na flash disk, poté ho po jednom stažení můžete postupně nainstalovat do všech Vašich počítačů)




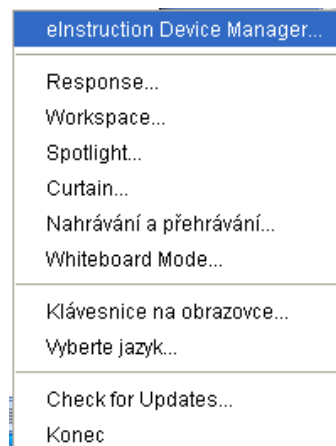
3. Stejným způsobem provedte stažení Language Packs (jazykový balík, vyberte český) a INTERWRITEWORKSPACE Content – obsah galerie. Samotný software se pak propojí s obsahem galerie po prvním kliknutí na nástroj „Galerie“ na nástrojové liště.

Po nainstalování SW IW WS se Vám na spodní nástrojové liště Windows objeví ikona

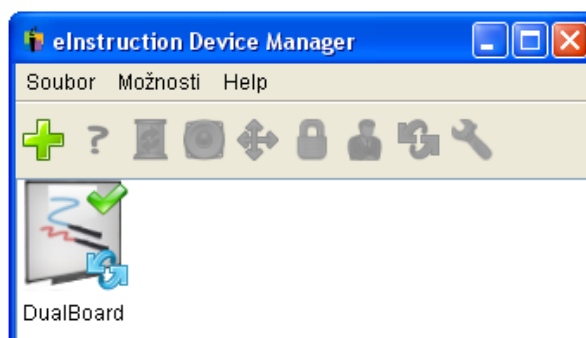
Interwrite . Připojte prosím interaktivní tabuli pomocí přiloženého USB kabelu k počítači (platí při prvním připojení) a vyčkejte několik sekund. Měla by se objevit hláška o nainstalování nového HW, vyžadující restartování počítače. Počítač restartujte.

Kontrola správného připojení tabule:

- Klikněte na ikonu Interwrite  a zvolte „eInstruction Device Manager“ (správce zařízení)



- Podívejte se, zda je v tomto otevřeném okně ikona IA tabule DualBoard zeleně zaškrtnuta



- Proveďte první kalibraci pomocí tlačítka "Calibrate" na tabuli nebo následujícím postupem:
 1. Klikněte na ikonu DualBoard
 2. Klikněte na „Možnosti“
 3. Klikněte na „Kalibrovat“

V tomto momentě již přejděte k interaktivní tabuli a pomocí elektronického pera kalibrujte promítanou plochu – postupně klikněte na všechny červené terčíky, doprostřed (pro optimální velikost promítaného obrazu nastavte na počítači rozlišení 1024x768bodů - u formátů 4:3).

